



**Zeigertriebe**

Überwinterung des Myzels in Knospen



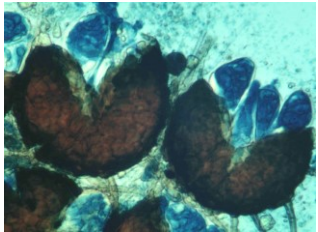
**Verbreitung**

Ascosporen/Konidien

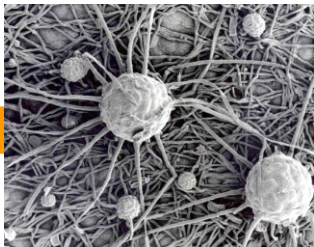
**Ascosporen Freigabe**



**Reife Cleistothezien**



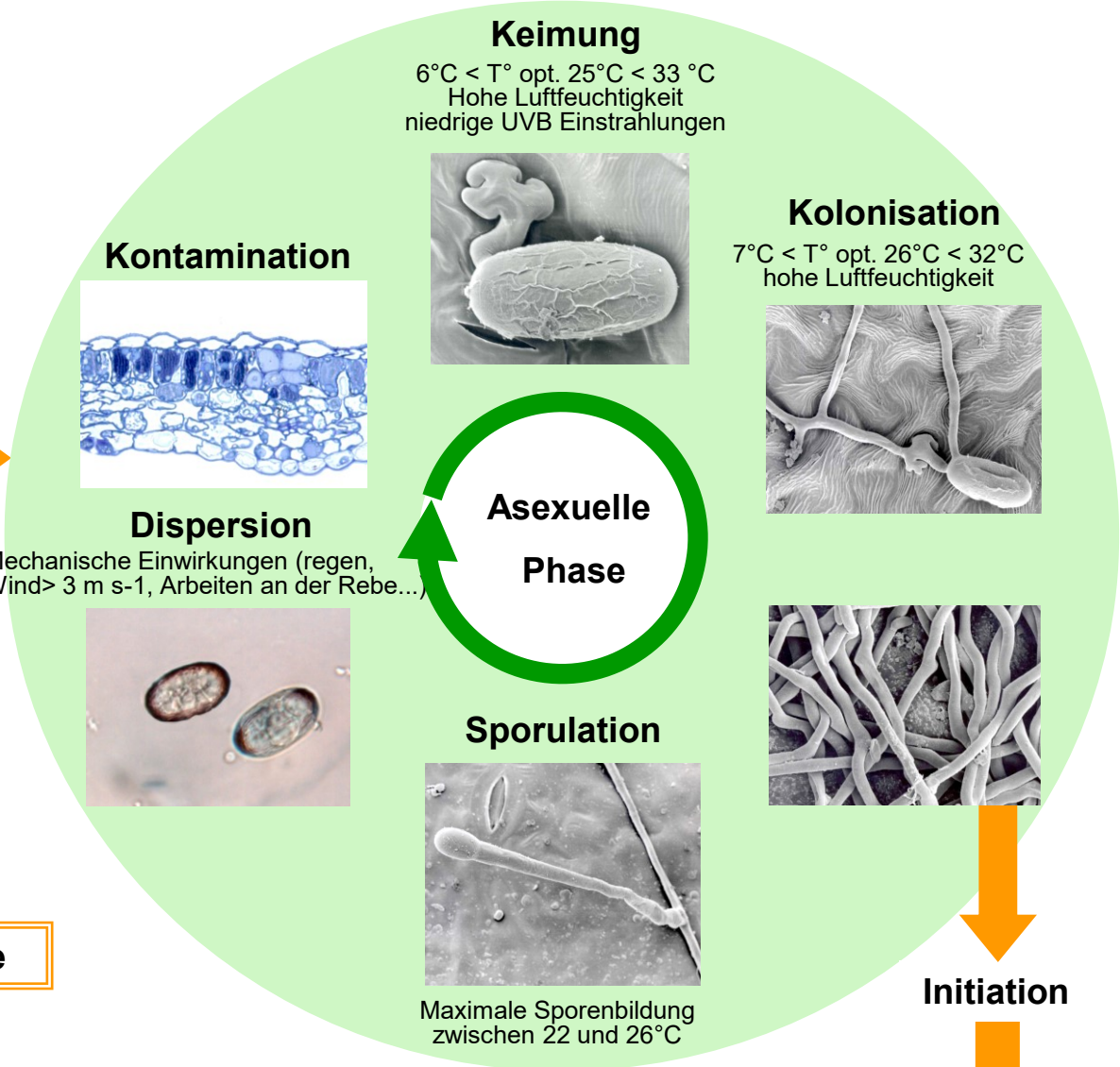
**Sexuelle Phase**



**Reifung**

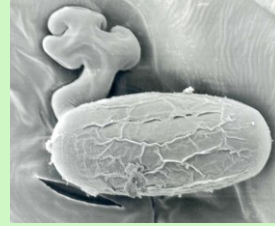


**Cleistothezien Bildung**



**Keimung**

6°C < T° opt. 25°C < 33 °C  
Hohe Luftfeuchtigkeit  
niedrige UVB Einstrahlungen



**Kolonisation**

7°C < T° opt. 26°C < 32°C  
hohe Luftfeuchtigkeit



**Asexuelle Phase**

**Dispersion**

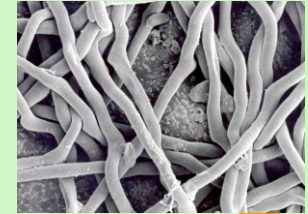
Mechanische Einwirkungen (regen, Wind > 3 m s-1, Arbeiten an der Rebe...)



**Sporulation**



Maximale Sporenbildung zwischen 22 und 26°C



**Initiation**

